

Guide d'utilisation : Écrans de communication pour ascenseurs **SPOTLOOK** Latitude

Edition janvier 2021

écrans 
SPOTLOOK
spotlook.com



Préambule

Bienvenue

Vous avez choisi **SPOTLOOK** et **Latitude** pour communiquer dans votre ascenseur et nous vous en remercions.

Suivez attentivement les instructions contenues dans ce guide afin d'utiliser et exploiter au mieux les fonctionnalités apportées par votre nouvel écran.



*Ecran **SPOTLOOK Latitude** avec façade inox et verre trempé sérigraphié.*

2 Table des matières

| | | |
|---|--|---|
| 1 | PREAMBULE..... | 1 |
| 2 | TABLE DES MATIERES | 3 |
| 3 | PRESENTATION DES ECRANS POUR ASCENSEURS SPOTLOOK LATITUDE | 4 |
| 4 | CONNEXION A VOTRE ECRAN SPOTLOOK LATITUDE | 5 |
| 5 | GESTION DES CONTENUS DIFFUSES PAR VOTRE ECRAN SPOTLOOK LATITUDE | 7 |
| 6 | AIDE POUR LA CONVERSION DE VIDEOS | 9 |

3 Présentation des écrans pour ascenseurs **SPOTLOOK Latitude**

Fonctionnalités

Grâce à votre écran **SPOTLOOK Latitude** communiquez dans votre ascenseur en diffusant:

Directement:

» Vos films ou vidéos

Après retraitement:

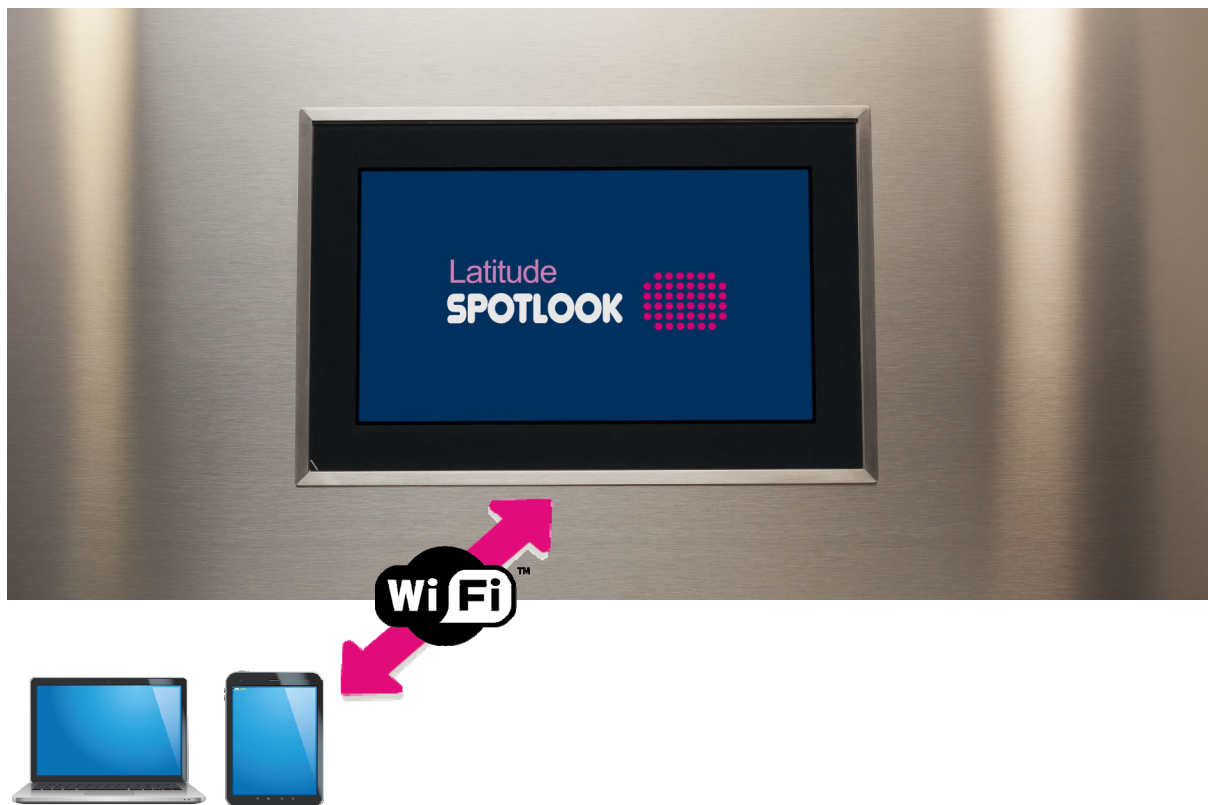
» Vos présentations Microsoft Powerpoint

| Caractéristiques de fonctionnement | |
|------------------------------------|--------------------------------------|
| Son | option |
| Formats de fichiers supportés | .mp4 , .mpk – 60 images par secondes |
| Capacité interne pour les films | 1Go |

4 Connexion à votre écran SPOTLOOK Latitude

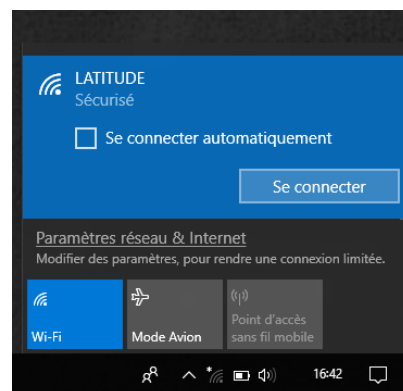
Connexion à votre écran

La connexion entre votre ordinateur et votre écran, est effectué de la manière suivante :



- 1 Positionnez-vous dans l'ascenseur équipé de l'écran, avec un ordinateur portable, une tablette ou un smartphone Wifi disposant des contenus que vous souhaitez diffuser. Ouvrez les connexions Wifi de ce dernier, et connectez-vous au réseau wifi **Latitude**, en y insérant son code d'accès **spotpass**

Vous pouvez aussi flasher ce code avec votre mobile pour lui permettre de se connecter directement au wifi émis par votre écran :



2

Ouvrez votre navigateur internet préféré, et connectez-vous à l'adresse <http://192.168.42.1>
 Vous accédez à la personnalisation de votre écran :










Page principale personnalisation Ecran **SPOTLOOK Latitude**.

Vous pouvez aussi flasher ce code avec votre mobile pour vous connecter directement au portail de votre écran :



3

Depuis cette interface, vous pouvez :

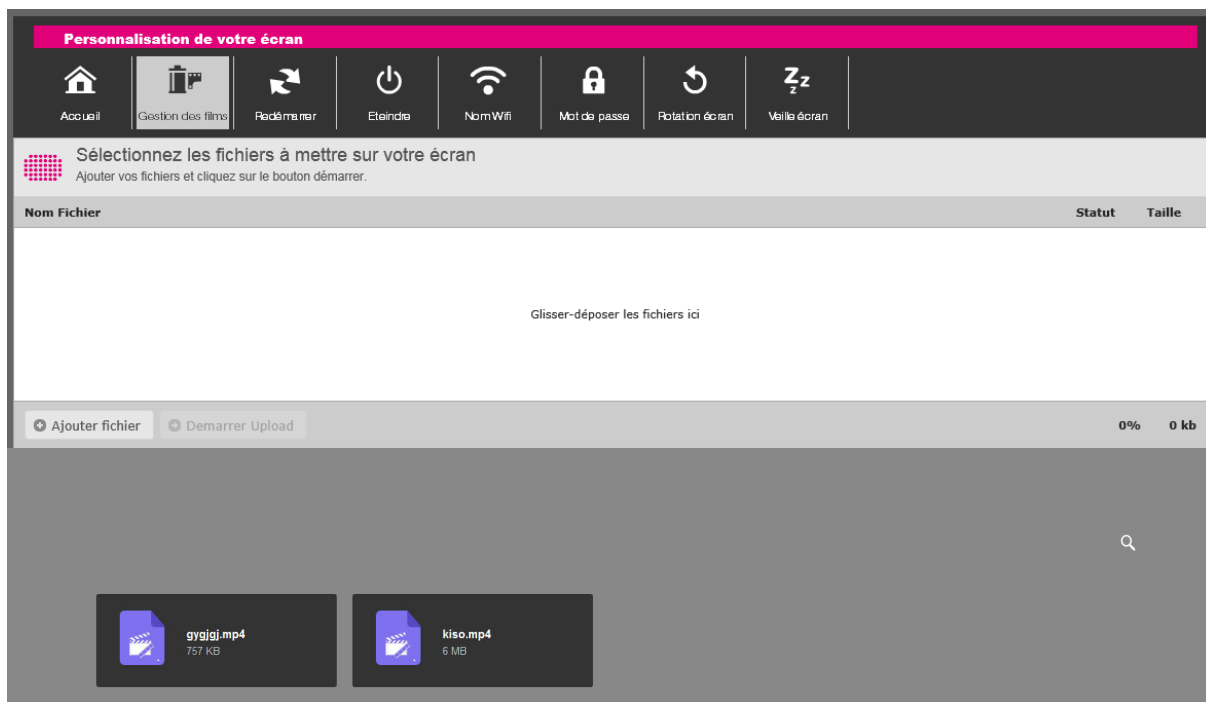
| | | |
|---|-------------------|--|
|  | Accueil | Page d'accueil. Une mini notice vous explique comment utiliser votre écran. Une information vous indique le <u>format des films supportés par votre écran (définition)</u> ainsi que <u>l'espace disponible sur votre écran</u>. |
|  | Gestion des films | Vous permet de télécharger et supprimer les films à diffuser sur votre écran, depuis votre ordinateur. En cliquant sur la miniature d'un film, le menu 'supprimer' vous est proposé. Redémarrer votre écran pour la prise en compte des modifications apportées. |
|  | Redémarrer | Redémarrage de votre écran. |
|  | Eteindre | Extinction de votre écran (à utiliser avant de le débrancher) |
|  | Nom du Wifi écran | Vous permet de modifier le nom du wifi de votre écran (par défaut Latitude).Peut être nécessaire si vous disposez de plusieurs écrans rapprochés. |
|  | Mot de passe | Vous permet de modifier le mot de passe du Wifi associé au nom du Wifi de votre écran (par défaut spotpass) |
|  | Eco-mode | (option) Activation du mode économie d'énergie. Votre écran dispose d'un capteur de mouvement lui permettant de s'éteindre au bout d'une temporisation de non mouvement de l'ascenseur. Ce menu vous permet d'activer la fonctionnalité, ainsi que de régler sa sensibilité et la temporisation de mise en veille. |

Menus Ecran **SPOTLOOK Latitude**.

5 Gestion des contenus diffusés par votre écran **SPOTLOOK Latitude**

Fenêtre de gestion des contenus diffusés par votre écran

Une fois connecté à votre écran, et le menu , 'Gestion des films' sélectionné, vous accédez à la fenêtre suivante :



Menu 'gestion des contenus' Ecran **SPOTLOOK Latitude**.

La fenêtre du haut, vous permet d'envoyer les vidéos à diffuser depuis votre ordinateur vers l'écran.

La fenêtre 'Consultez votre espace web', contient les films actuellement diffusés par votre écran.

Remarque : les films contenus dans votre espace web sont joués en boucle tout à tour, classés par ordre alphabétique.

Ajouter un film


Cliquez sur **Ajouter fichier**, puis sélectionnez les films (formats compatibles cf. § Fonctionnalités) que vous souhaitez faire diffuser par votre écran.

Une fois les fichiers sélectionnés, cliquez sur **Demarrer Upload** pour lancement l'upload des films vers l'écran. Attendez la fin du transfert (100%):



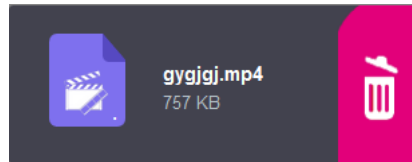
Puis cliquez sur le bouton actualiser de votre navigateur, afin de voir 'Votre Espace Web' à jour.

Afin de prendre en compte les modifications, redémarrez votre écran en sélectionnant le bouton : .

Remarque : vous disposez d'un espace mémoire de 1Go pour télécharger vos films. A chaque instant, vous pouvez consulter l'espace disponible restant sur la page : 

Supprimer un film

Dans la fenêtre 'Consultez votre espace web', avec votre souris, passez au-dessus de la miniature du film que vous souhaitez supprimer. Cliquez sur la poubelle qui apparaît pour supprimer le fichier.

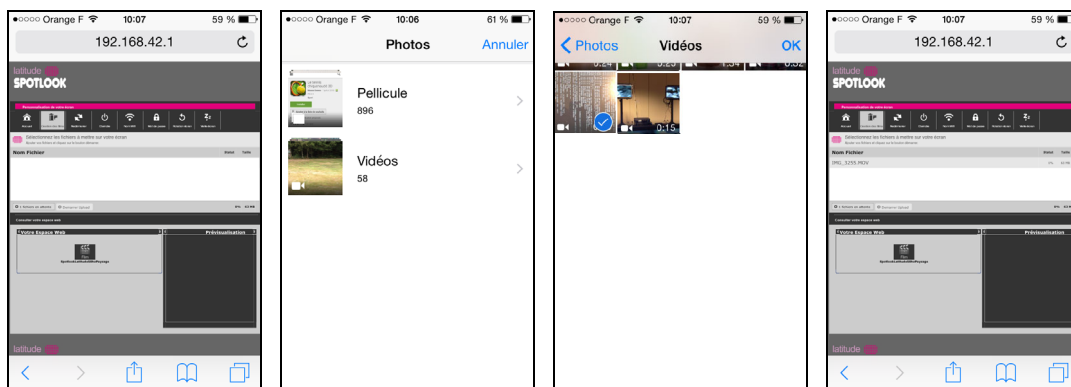


Une fois cliqué, la suppression vous est confirmée par un texte 'le fichier xxx a été supprimé'.

Afin de prendre en compte les modifications, redémarrez votre écran en sélectionnant le bouton : 

Exemple d'ajout de films contenus sur un Apple Iphone

Depuis un smartphone ou une tablette, l'interface graphique de gestion des contenus peut légèrement différer. Vous trouverez ci-dessous un exemple avec un téléphone Apple :



Menu 'gestion des contenus' depuis un Iphone Apple : sélection dans les contenus vidéos

6 Aide pour la conversion de vidéos

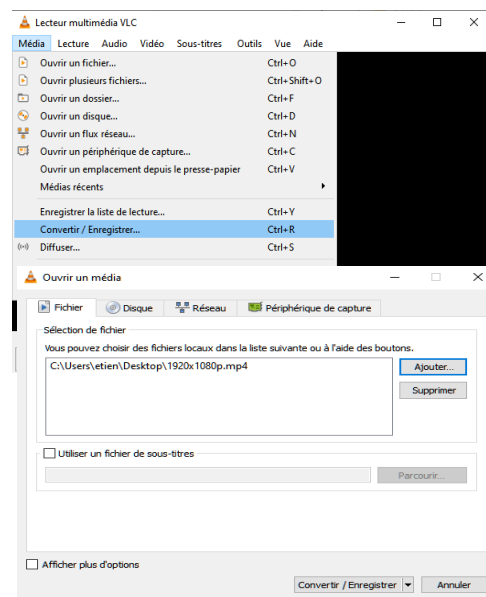
Besoin de convertir votre film pour le rendre compatible avec votre écran Latitude ?

Il peut arriver que votre format de film ne soit pas compatible avec votre écran Latitude. Dans ce cas, parfois, le film lu est noir, d'autres fois, le film se lit une fois et ne reboucle pas.

Pour convertir gratuitement votre film vers un film .mp4 compatible avec votre écran, vous pouvez utiliser la logiciel VLC media Player , téléchargeable sur : <https://www.videolan.org/>

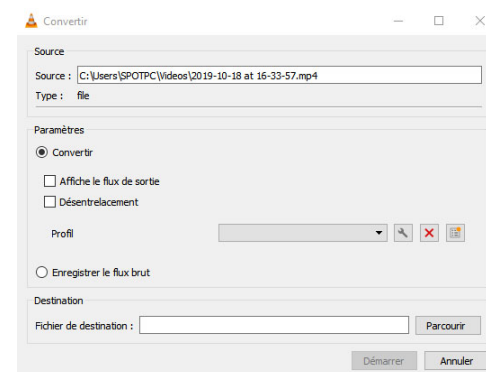



Une fois le logiciel installé, ouvrez-le, puis dans le menu Média sélectionnez *Convertir/enregistrer* :

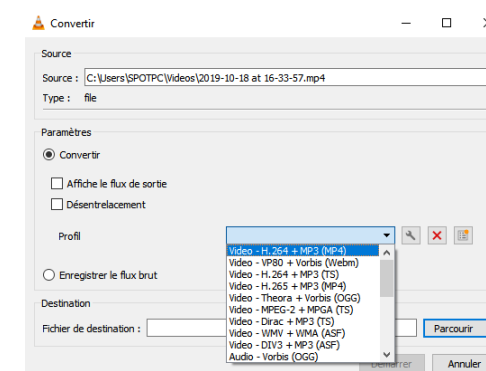


Une fenêtre 'Ouvrir un média' apparaît : Cliquez sur 'Ajouter' dans 'Sélection de fichier', puis sélectionnez votre film à convertir. Cliquez ensuite sur le bouton 'Convertir/Enregistrer'.

Une fenêtre 'Convertir' apparaît :



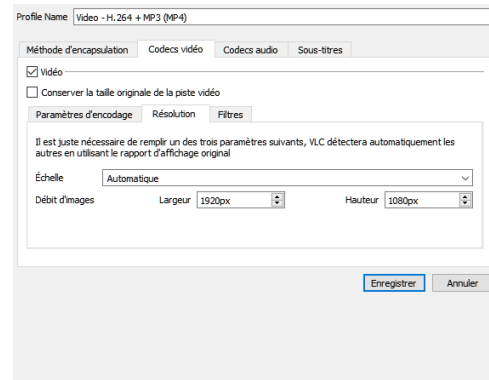
Dans cette fenêtre, dans le menu de sélections 'Profil', sélectionnez 'Vidéo – H264 + MP3 (MP4) ' . Cliquez sur le bouton préférences  si vous souhaitez modifier les dimensions de votre vidéo (voir point option résolution à la suite), sinon, Sélectionnez un fichier de destination, puis cliquez sur Démarrer pour lancer la conversion.



Option changement de la résolution de votre film :

Dans la nouvelle fenêtre 'Modifier le profil', laissez la méthode d'encapsulation par défaut à 'MP4/MOV'.

Dans l'onglet 'Codecs Video', sélectionnez 'Résolution', et adaptez la largeur et la hauteur de votre vidéo à celle de votre écran (la définition supportée par votre écran est affichée sur la page d'accueil du portail de personnalisation).



Fin du document

Besoin de plus d'informations,
Contactez notre service commercial
contacts@spotlook.com
ou par téléphone 01 47 78 92 60



70, rue Jean Jaurès - 92800 Puteaux - FRANCE